

	Mètre de passage HydroBru	Mètre de passage A0(1) rdc	Mètre de passage A0(2) jardin rdc	Mètre de passage A1	Mètre de passage B1 (studio)	Mètre de passage A2 (pent-house)	
6 juillet 2010	4.578,00					58	2 x A0 situés à la cave (boîte au plafond)
20 mai 2011	4.686 m3 (108 m3)	14.262	9.509	58,0957	0	102,3413	2 x A1 situés à la cave machine à laver et chambre 1 étage
							B1 situé à la cave (le boîte au plafond)
Consommation	101,9968	14,262	9,509	58,0957	0	44,3413	A2 situé à la douche 2 étage
coût prix moyen 3,39€/m3	345,77 €					150,32 €	2 x A0 situés à la cave (le boîte au plafond)
							Matricule 05.00915.053.76
20 mai 2011		14,262	9,509	58,0957	0	102,3413	Compteur No 9604524 index releveur
28 octobre 2011		19,053	30,649	85,7971	5,9794	1,03	
Consommation 28 avril 2012 (180 m3)		4,791	21,14	27,7014	5,9794	1,030	
coût prix moyen 3,39€/m3		16,24 €	71,66 €	93,91 €	20,27 €	3,49 €	
Voir Excell par Picheny A2	4.866 m3						Total de 4 individuels paiements: 346,72 €
28 octobre 2011		19,053	30,649	85,7971	5,9794	1,030	
5 juillet 2012 par le syndic	4.896 m3	37	30,719	104	10,3472	11,777	
Consommation		17,947	0,07	18,2029	4,3678	10,747	
coût prix moyen 3,23 €/m3		57,97 €	0,23 €	58,80 €	14,10 €	34,71 €	184,06 €
							Total de 4 individuels paiements: 349,87 €
Biennuelles Consommations		45,212	55,705	115,32	11,7	22,807	232,9482 #)
7.12.2012 sur les photos au Syndic		./ 37,	./ 30,719	./ 104,	./ 10,3472	./ 11,777	./ 200,9649
A rembourser par chaque 4 unités		8,209	24,986	11,32	1,3728	11,03	31,1833
aux prix augmentés							
New tarif 3,60 EUR		29,55 €	89,95	-119,50 €	40,75	4,94	45,69 €
							39,70 €
Consommation 17 avril 2013 (144 m3)							112,26 €
26.5 2013 sur les photos 4 unités		53,964	62,536	126,70195	14,64576	32,727	273,6591
		./ 45,212	./ 55,705	./ 115,32	./ 11,7	./ 22,807	./ 232,9482
A rembourser par chaque 4 unités		8,752	6,831	11,38199	2,94576	9,92	40,7109
Tarif solidaire 3,60 EUR		31,51 €	24,59 €	40,98 €	10,60 €	35,71 €	146,56 €
							Total de 4 individuels paiements 289,95 €
Les Consommations du 18.8.2013		62,445	87,674	131	15,51	39,693	291,8263
		./ 53,964	./ 62,536	126,7019	./ 14,6457	./ 32,727	./ 273,6591
		8,481	25,138	4,2981	8,643	6,966	18,1671
Tarif pour 5 habitants que en vérification de la réalité 2 personnes extra d'A2		30,53 €	90,50 €	15,41 €	31,12 €	25,08 €	65,40 €
							Total de 4 individuels paiements 258,04 €
Consommation privées par les photos du 24.2.2014		81,049	97,721	142,8151	18,4473	51,433	?
		./ 62,445	87,674	131,0001	15,51	39,693	291,8253
		18,604	10,047	11,8151	2,9373	11,74	?
Nouveau tarif							
Tarif Solidaire des 4 unités		66,97 €	36,17 €	103,14 €	42,53 €	10,57 €	42,64 €
							?????????
Consommation 18 avril 2014 (158 m2) 3,78 €/m3							
Consumotion 18.9.2014 5236,0329							
Consommation privées par les photos du 10.9.2014		100,153	114,876	152,74	21,8234	66,444	?????
		./ 81,049	./ 97,721	./ 142,8151	./ 18,4473	./ 51,433	
		19,104	17,155	9,9249	3,3761	15,011	
		68,77 €	61,76 €	130,53 €	35,73 €	12,15 €	54,04 €
							Picheny ne pays plus
27.2.2015 sur les photos 3 unités		115,642	123,608	162,0791	23,4685	77,555	
		./ 100,153	./ 114,876	./ 152,740	./ 21,8234	./ 66,444	
		15,489	8,732	9 3391	1,645	11,11	
		58,55 €	33 €	91,55 €	35,30 €	6,21 €	42 €
							Mlle Picheny ne pays plus
Contrôles du 31.8.2015		128,785	135,602	179,4454	27,2797	91,468	Le nouveau LOT 4 = A2 Mlle Picheny ne pays plus - elle n'utilise pas d'EAUX personnelles ?



STUDIO

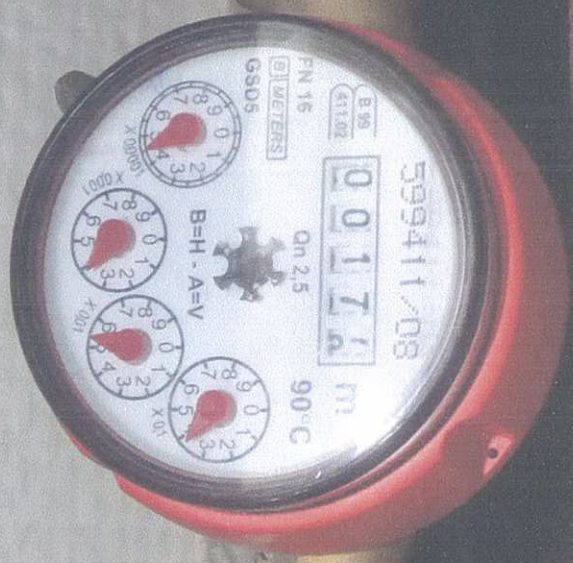


10.033464
08097881



m

127,



Early bird enrolment until 30 September 2015

[More Info](#)

We are happy to announce that EIUC training seminar for International Electoral Observers is now ready to accept candidatures.

EIUC has developed two three-day modules aiming at providing training to civilian staff in election observation missions at the first steps of their career (i.e. short term observers). Selected applicants will be allowed to become aware of the role, the tasks and the status of international observers, and will be given a theoretical and practical training on election observation and election observation missions functioning.

The **first module** (23-25 November 2015) will highlight the quantitative observation of the STOs. Starting with a thorough introduction on the international observation theory and legal standards the first module will analyse the practical life of a short term observer from the selection procedure to the end of mission including the observation of the polls, the filling of the forms, the reporting system and the code of the conduct.

The **second module** (26-28 November 2015) will improve the qualitative part of long-term election observation by analysing in depth some of the aspects related to an international observation mission such as working relations, team-building, interviewing techniques and coordination of the STOs.

EIUC will accept candidatures for each separate module or both combined. Applicants will therefore have a possibility to choose the module which is more closely related to their interests and experience or to gain a more complete understanding of the topic.

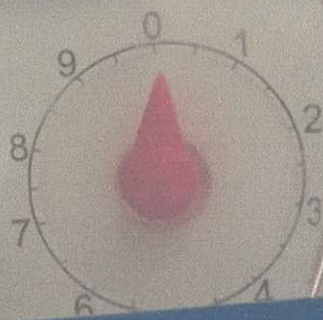
The faculty is composed by well-known international trainers and a long standing practical experience in international organisations such as the European Union and the Organisation for Security and Cooperation in Europe.

The deadline for sending applications is **30 October 2015** through the [online](#)

10.026468

00135602 m³

qp 1,5m³/h
B-H A-V 30°C
Δp 100 kPa
p_{max} 1,6 MPa



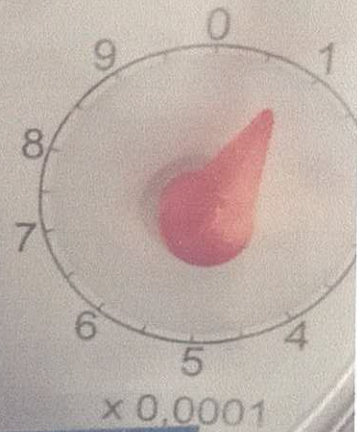
A 0 JARDIN

10.033417

00128785

m

qp 1,5m³/h
B-H A-V 30°C
Δp 100 kPa
p_{max} 1,6 MPa



D 91
6.131.73

A 0

FLUIDIO

Yannike BERGLING

Bâv

Votre télécopie noté du 26.6.2015 ne marche pas ce soir.

3 pièces jointes
Syndic GOUHEUYS et RG 15 6181 23 8 2015 docx (65,3 ko), Goudhuys et 3 annexes
23.8.pdf (15,4 Mo) - RG150181 separades.pdf (3,4 Mo)